

## 募集要項

### お申込締切日

第1次締切日 2023年11月30日(木) 最終締切日 2024年2月16日(金)

### お申込について

旅行の申し込み用紙(別紙)に必要事項をご記入の上、パスポートのコピー(顔写真ページ)を添えて、メールもしくはFAXで日洋航空(株)までお送りください。請求書をお送りいたしますので、お申込金88,000円(税込)をお振込みください。契約は当社がお申込金を受理した時に成立いたします。

お申込先はこちら  
三井住友銀行 恵比寿支店(店番号656) 普通預金口座番号: 2010340  
みずほ銀行 六本木支店(店番号053) 普通預金口座番号: 2244994

### パスポート・ビザについて

#### 全コース

パスポートは日本帰国日までの残存期間が6ヶ月必要です。ほかに必要事項は①シンガポール: 電子入国カード、②マレーシア: なし、③インドネシア: パスポートの査証ページの空欄が2ページ以上、電子税関申告書、④ベトナム: なし、⑤ネパール: 査証(申込者にご案内します) ⑥スリランカ: 電子渡航認証(R6年3月廃止予定)。ご不明な点はお問合せください。

### ご旅行条件

\* 当旅行は、日洋航空株式会社が企画する募集型企画旅行であり、参加される全てのお客様は当社と募集型企画旅行契約を締結することになります。  
\* 契約の内容・条件等は国土交通省標準旅行業約款に準じます。ご希望の方には詳しい旅行条件を説明した書面をお渡し致しますので、お申し付けください。  
\* ご旅行条件につきましては、本紙の他に、パンフレット、最終日程表及び標準旅行業約款によります。

### 旅行代金内訳

#### 旅行代金に含まれるもの

● 往復航空券代(エコノミークラス又はビジネスクラス) ● 送迎バス、宿泊代(2名1室で算出) ● 食事代(日程表に明示) ● 団体行動中のチップ  
● 添乗員費用

#### 旅行代金に含まれないもの

● 一人部屋追加料金 ● 国内空港施設使用料  
● 渡航手続手数料(海外との通信費を含む)3,300円/1名 成田: 3,010円/羽田: 2,950~3,050円  
● ツアーに含まれない各食事代 関西: 3,100円/名古屋: 2,970円/福岡: 980円  
● 飲料代、クリーニング代、電話代など個人的費用とみなされるもの ● 現地空港税及び航空保険料  
● 海外旅行傷害保険料(任意加入) ● 国際観光旅客税1,000円  
● ※日本航空、マレーシア航空ご利用の際の燃油特別付加運賃(燃油サーチャージ) ● 大会登録料  
● 日程表上部に記載 ● 入国必要書類等にかかる実費及び手数料

注) シンガポール航空は燃油特別付加運賃を徴収しておりません。

注) 本コースのうち日本航空利用A-1、Dコース、マレーシア航空利用B・Eコースには燃油特別付加運賃が別途かかります。

注) 10月現在の金額を書いておりますが変動いたします。

### お申込後の取消料(旅行費用)

キャンセルに関しては、既定の取消料が発生します。

● 旅行開始日の前日から起算してさかのぼって30日目に当たる日以降に解除する場合は……旅行代金の20%  
● 旅行開始日の前々日以降に解除する場合……旅行代金の50%  
● 旅行開始後に解除する場合……旅行代金の100%  
の取消料が発生いたします。ただし契約解除のお申し出は営業時間内(平日10:00~17:00/土日祝日は休業)にご連絡ください。

### 大会参加登録

大会参加登録は個別の会員情報を反映するために各自様もしくは所属の事務局を通してマイロータリーから登録ください。登録につきましてお手伝いが必要な場合はお申し付けください。

**NAS** 日洋航空株式会社

観光庁長官登録旅行業第334号 社団法人日本旅行業協会正会員  
海外緊急事故支援システム会員 総合旅行業務取扱管理者: 長澤宏美  
〒107-0062 東京都港区南青山6-13-2 プルジョン南青山3F  
URL: www.nichiyu-air.co.jp 担当: 金澤、長澤、松本、李

TEL 0120-347016 FAX 03-5774-5783

TEL 03-5774-5781 nas@nichiyu-air.co.jp

Rotary International Convention 2024 Singapore

# 国際ロータリー年次大会2024

開催地 シンガポール 開催期間 2024年5月25日~29日

旅行代金 298,000円\*

(2名様1室ご利用)(別途諸税がかかります)  
● 各コースの旅行代金はパンフレットにてご案内いたしております。  
● 各コース、ビジネスクラスを多数ご利用意しております。お早めにお問合せください。  
各地方都市からの便も承ります。



National Stadium Viewing

国のほとんどが赤道の真下に位置しているシンガポールは東南アジアを代表する国家です。政治、経済、教育、治安の良さ等々から多くの国際ランキングで上位に格付けされ、本物のリーダーの存在を謳歌しているようにみえます。

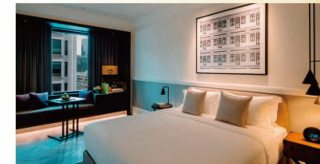
人口約560万人で、民族構成は中国系74%、マレー系13%、インド系9%、その他4%。公用語は英語が主流です。気候は熱帯気候に属し、5月の平均最高気温32℃、最低気温25℃になります。

シンガポールは1819年に上陸した英国人トーマス・ラッフルズ卿により大きな変革を遂げていきました。約150年後、強烈なリーダーシップを發揮した政治家リー・クワンユー(李光耀)により現在のシンガポールの礎が出来上がりました。今日の国民一人当たりのGDPは日本の約2.5倍。アジアのハブとして、益々発展を続けています。

この機会に全国のロータリアンの皆様もぜひシンガポール大会へ参加されるようお待ち申し上げております。

RI指定の一流ホテルを中心に  
100部屋以上を確保してあります。

グランド・パーク・シティ・ホール



宿泊ホテル / お部屋の一例

**NAS** 日洋航空株式会社

観光庁長官登録旅行業第334号 社団法人日本旅行業協会正会員  
海外緊急事故支援システム会員 総合旅行業務取扱管理者: 長澤宏美  
〒107-0062 東京都港区南青山6-13-2 プルジョン南青山3F  
URL: www.nichiyu-air.co.jp 担当: 金澤、長澤、松本、李

TEL 0120-347016 FAX 03-5774-5783

TEL 03-5774-5781 nas@nichiyu-air.co.jp

# 国際ロータリー年次大会 2024



**開催地**  
シンガポール

**開催期間**  
2024年5月25日～29日

**大会会場**  
RIのイベントはすべて  
マリーナベイ・サンズ・エキスポ & コンベンションセンター  
(Marina Bay Sands Expo and Convention Centre)  
またはナショナルスタジアム (National Stadium)

## 登録料

登録カテゴリー	2023年 6月1日～12月15日	2023年12月16日～ 2024年3月31日	2024年 4月1日～5月29日
クラブ会員、会員以外の方、 または同伴者(31歳以上)	\$500(¥74,500)	\$595(¥88,655)	\$695(¥103,555)
クラブ会員、会員以外の方、 または同伴者(30歳以下)	\$175(¥26,075)	\$225(¥33,525)	\$275(¥40,975)
5～18歳の同伴者	\$20(¥2,980)	\$30(¥4,470)	\$40(¥5,960)
5歳未満の同伴者	無料	無料	無料
土曜日の「友愛の家」のみ	\$60(¥8,940)	\$60(¥8,940)	\$100(¥14,900)

下記の料金はすべて米ドルでの表示となり、適用される税金が含まれています。日本円でのお支払いが可能です。換算レート 1米ドル=149円(2023年10月)  
会員以外の方は、年齢に基づく下記料金でご出席いただけます。

**登録料(対面式)に含まれる内容**

- インスピレーションを高める講演(ロータリーのトップリーダーによる講演を含む)が行われる国際大会の開会式、閉会式、本会議への入場
- コミュニケーション、リーダーシップ、プロジェクト管理などのトピックについて学べる情報豊かな分科会への入場
- 友愛の家に設置された各種ブースでの交流や情報交換
- 友愛の家と本会議での地元アーティストによるエンターテインメントと音楽
- ロータリーの公式宿泊手配業者であるMaritz Global Events社を通じてホテルを予約した場合には、ホテルから国際大会会場までの交通

**登録料に含まれていない内容**

- 大会前行事
- ロータリー主催/ホスト組織委員会主催チケット制行事
- 宿泊費、食費、空港とホテル間の交通
- 土曜日の「友愛の家」のみにご登録の場合、5月25日(土)の友愛の家への入場以外すべて

**キャンセルと返金について**

- 大会への登録をキャンセルする場合、登録者一人あたり50ドルの手数料がかかります。2024年4月30日まで、書面にて、登録とチケットのキャンセルをお受けいたします。ビザの不発行によるキャンセルは、2024年5月29日までに書面で受理される必要があります。
- オンラインでのキャンセル(推奨方法)  
国際大会が中止となった場合、RIは登録料およびチケット料を払い戻しますが、ロータリアンとその同伴者に生じた交通費や他の関連費用は負担できませんのでご了承ください。登録およびチケットは他人に譲渡できません。

## 大会会場のご案内

開催場所	マリーナベイサンズ エキスポ& コンベンションセンター	ナショナル スタジアム	未定
日付	5月25日(土)	5月26日(日)	5月27日(月)
友愛の家	友愛の家	友愛の家	友愛の家
本会議	本会議	本会議	本会議
分科会	分科会	分科会	分科会
日付	5月28日(火)	5月29日(水)	
友愛の家	友愛の家	友愛の家	
本会議	本会議	本会議	
分科会	分科会	分科会	

## ご宿泊ホテルについて

ロータリー公式手配会社を通じてグランド・パーク・シティ・ホール(デラックス)、コンコルド・ホテル(プレミアム)の2か所と別にJWマリオット・サウス・ビーチ(デラックス)をご用意しております。いずれも街の中心に位置していますが、グランド・パーク・シティ・ホール(最寄駅City Hall)、JWマリオットホテル・シンガポール・サウスビーチ(最寄駅Esplanade)は中央ビジネス地区CBD(Central Business District)とよばれる一等地に、コンコルド・ホテル(最寄駅Dhoby Ghaut, Somerset)は華やかな目抜き通りオーチャードに面しております。それぞれ複数駅へのアクセスもあり、どちらに宿泊されても便利で快適な時間をお過ごしいただけることでしょう。

お部屋の一例



グランド・パーク・シティ・ホール      コンコルド・ホテル      JWマリオット・サウス・ビーチ



**A-1 日本航空利用 シンガポール 5日間**  
羽田発  
旅行期間 2024年5月24日(金)～28日(火)  
旅行代金 298,000円(エコノミー)ご集合:23日(木)21:00頃  
705,000円(ビジネス) (燃油差額38,500円10月現在)

羽田ーシンガポール④(内①はレイトチェックアウト)ー羽田  
日本の航空機を利用したい方のための大会参加コースです。

**B 大会参加とクアラルンプール 7日間**  
マレーシア航空利用  
旅行期間 2024年5月22日(水)～5月28日(火)  
旅行代金 367,000円(エコノミー)  
698,000円(ビジネス) (燃油差額3,900円10月現在)

成田ークアラルンプール③ーシンガポール②ー機中ー成田  
発展をつづけるマレーシアの首都クアラルンプールに3連泊。マラッカへの日帰り旅行やOPでのゴルフを企画しています。

**A-2 1 シンガポール航空利用 5日間**  
成田発/成田着  
旅行期間 2024年5月24日(金)～28日(火)  
旅行代金 359,000円(エコノミー)

**2 シンガポール航空利用**  
成田発/羽田着  
旅行代金 378,000円(エコノミー) (燃油込)  
799,000円(ビジネス 往路A2.1/復路A2.3)

**3 シンガポール航空利用**  
羽田発/羽田着  
旅行代金 418,000円(エコノミー)

日本ーシンガポール④ー日本  
SQは今や世界で屈指の航空会社です。航空関係の機関誌でも高く評価され、北米、ヨーロッパへも路線をのばしています。

**C 大会参加とバリ島 8日間**  
シンガポール航空利用  
旅行期間 2024年5月24日(金)～5月31日(金)  
旅行代金 羽田・名古屋・福岡 469,000円(エコノミー)  
羽田 874,000円(ビジネス)  
福岡 775,000円(ビジネス)  
大阪 479,000円(エコノミー) (燃油込)

日本ーシンガポール③ーバリ島③ー機内ー日本  
東南アジアで最大の人口を誇るインドネシアのバリ島は有数のビーチリゾートです。世界最大級の仏跡ボロブドゥールもOPですが組み入れました。

**A-3 シンガポール航空利用 5日間**  
大阪発  
旅行期間 2024年5月24日(金)～28日(火)  
旅行代金 328,000円(エコノミー) (燃油込)

大阪ー機中ーシンガポール④(内①アーリーチェックイン)ー大阪  
クラブ単位でのご参加にも適しています。大阪発着のSQのビジネスクラスは席数が少なく、ビジネスご希望の方には名古屋、福岡発着をお勧めします。

**D 大会参加とベトナム2都市 8日間**  
日本航空利用  
旅行期間 2024年5月20日(月)～27日(月)  
旅行代金 478,000円(エコノミー)◇日本航空・2区間ベトナム航空利用  
915,000円(ビジネス) (燃油差額28,900円10月現在)

成田ーハノイ②ーホーチミン②ーシンガポール③ー機中ー成田  
国際線は日本航空を利用。人気の都市ハノイとホーチミンそして世界遺産ハロン湾を訪れます。近年日本で働く外国人はベトナム人が一番多く約46万人が働いています。そんな身近な国の文化や歴史的な背景を探索します。

**A-4 シンガポール航空利用 5日間**  
名古屋・福岡発  
旅行期間 2024年5月25日(土)～5月29日(水)  
旅行代金 名古屋・福岡 328,000円(エコノミー) (燃油込)  
名古屋 678,000円(ビジネス)

名古屋・福岡ーシンガポール④(内①はレイトチェックアウト)ー名古屋・福岡  
名古屋、福岡発着のビジネスクラスを多数用意しております。先着順ですが是非ご利用下さい。

**E 大会参加とネパール訪問 9日間**  
シンガポール航空利用  
旅行期間 2024年5月20日(月)～28日(火)  
旅行代金 549,000円(エコノミー)  
998,000円(ビジネス) (燃油込)

羽田ーカトマンズ①ールンピニ①ーポカラ①ーカトマンズ①ー機中ーシンガポール③ー羽田  
ネパールの首都カトマンズから北西に約350km、釈迦生誕の地ルンピニがあります。聖地を 拝覧した後、ヒマラヤ山脈の麓のエベレスト登山の起点ポカラ、そしてカトマンズ(世界遺産)を見学します。

**【シンガポール滞在時のご宿泊ホテル】**  
A-1・A-3 コース<スーパーリアクラス>コンコルドホテル  
A-2・A-4・B・C・D・E・F コース<デラックスクラス>  
JW マリオットホテルまたはグランドパークシティホール



シンガポール国立博物館

**F 大会参加と釈迦巡礼の旅スリランカ 10日間**  
マレーシア航空利用  
旅行期間 2024年5月24日(金)～6月2日(日)  
旅行代金 485,000円(エコノミー)  
985,000円(ビジネス) (燃油差額3,900円10月現在)

成田ー機中ーシンガポール②ーネコンボ①ーシギリヤ②ーキャンディー①ーコロombo①ー機中ー成田  
1972年に国名をセイロンからスリランカ(光輝島)に改めました。北海道の8割くらいの大さの島のハイライトを巡ります。仏歯寺やシギリヤロック、紅茶畑や野生象の保護施設など、スリランカの魅力を凝縮したコースです。